



GMT MONTHLY MEMBERSHIP PROGRESS REPORT

Results as of: 1/31/2024

Multiple District 334

LOCATION: JAPAN

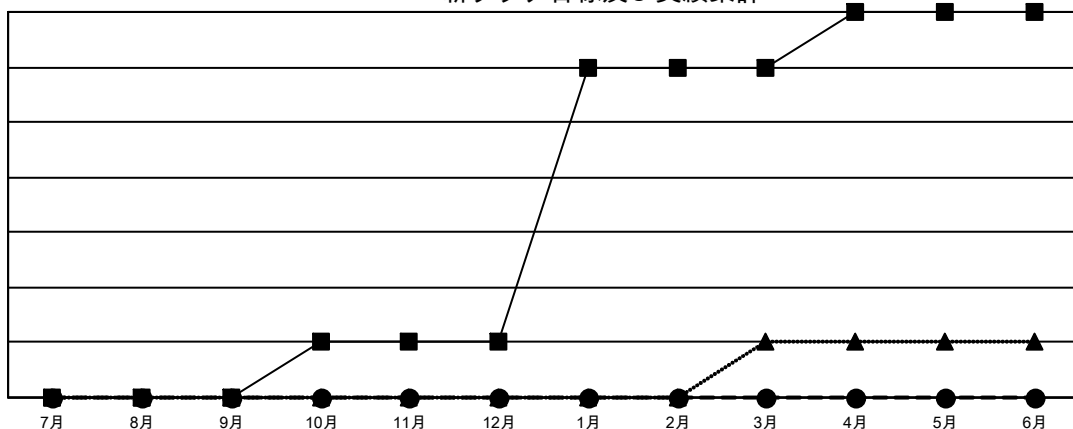
GMT: OPEN

GMT会則地域 5 - J

クラブ			
結果 : 2023-2024			
四半期	新クラブ目標	新クラブ	解散クラブ
7月/8月/9月	0	0	0
10月/11月/12月	1	0	0
1月/2月/3月	5	0	0
4月/5月/6月	1	0	0

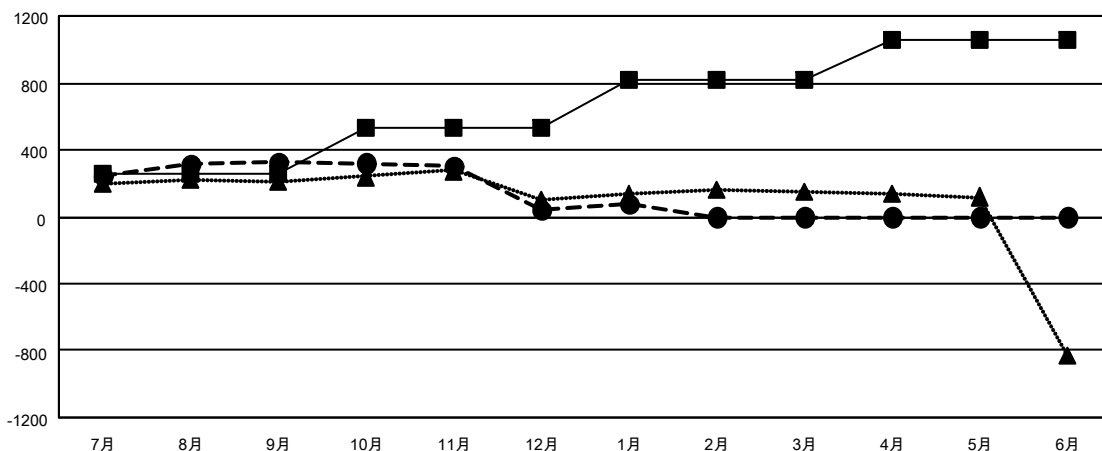
名			
結果 : 2023-2024			
四半期	会員純増目標	会員増強実績	退会者 (転籍を含む) 実際
7月/8月/9月	262	543	189
10月/11月/12月	270	202	485
1月/2月/3月	290	111	73
4月/5月/6月	238	0	0

新クラブ目標及び実績累計



■ - 今年度 新クラブ目標
 ● - 今年度 新クラブ実績
 ▲ - 前年度 新クラブ実績

会員目標及び実績累計



■ - 会員純増目標
 ● - 会員増強実績
 ▲ - 昨年度会員数 実際

解散クラブ: 0	276 CLUBS OF 385 一名以上の新会員を登録	男女別
		男性 13,480 (74.56%)
		女性 4,600 (25.44%)
退会者	会員累計データを見るには、ここをクリック	世帯主/家族会員合計 7,696
物故会員 81		国際会費半額の家族会員 4,204
クラブ解散 0		
その他 666		
合計 747		